

Maitre d'ouvrage:

TARN HABITAT
2 Rue Général Galliéni
81000 ALBI

QUARTIER CLEMENCEAU - Macro lot 2
Réalisation de 3 maisons et 18 Logements Collectifs
Avenue Georges Clémenceau - 81000 ALBI

LOT : PLOMBERIE-SANITAIRE
IMPLANTATION DES EQUIPEMENTS
PLOMBERIE-SANITAIRE NIVEAU 1

DIAG APS APD **PRO** DCE MARCHÉ EXE DOE

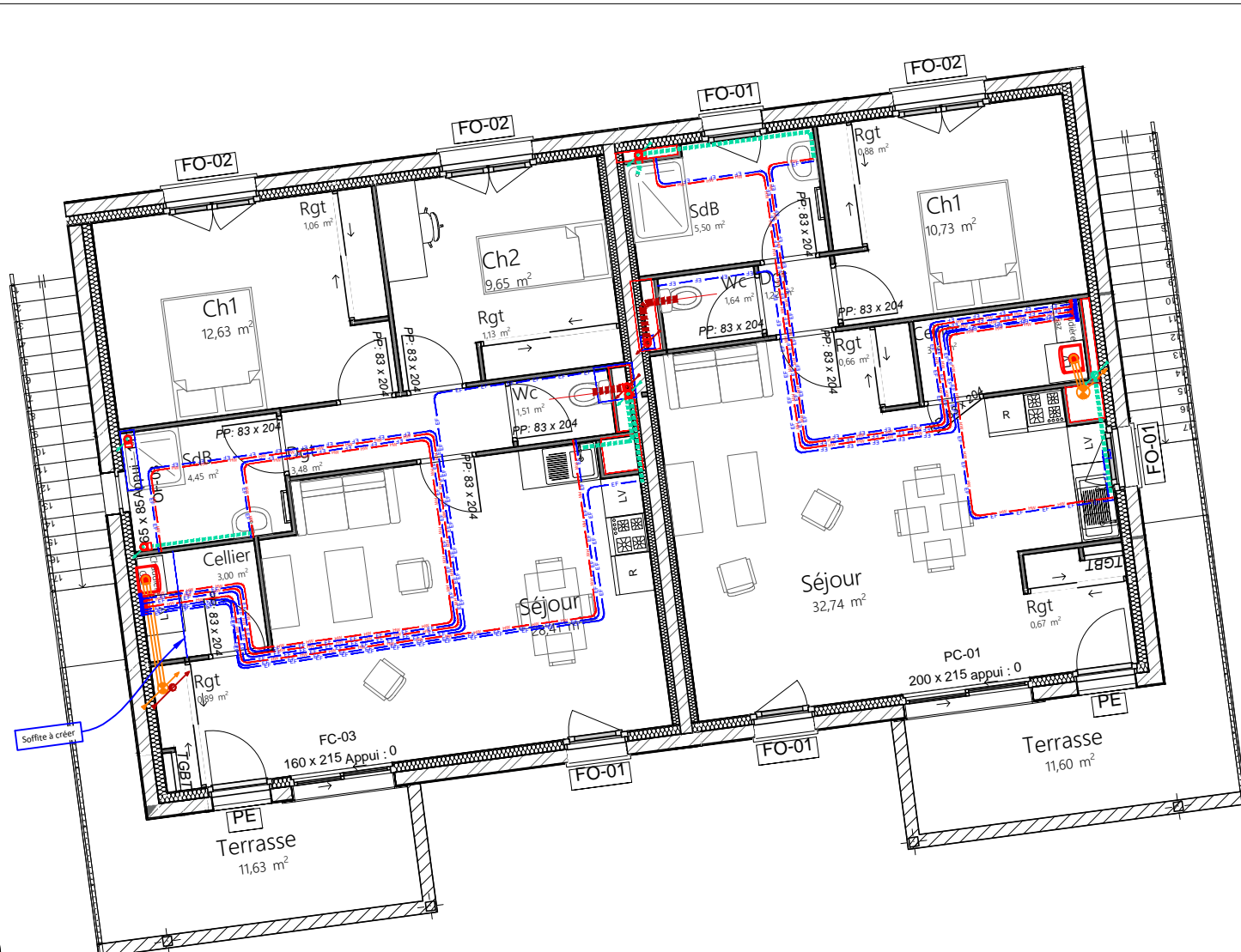
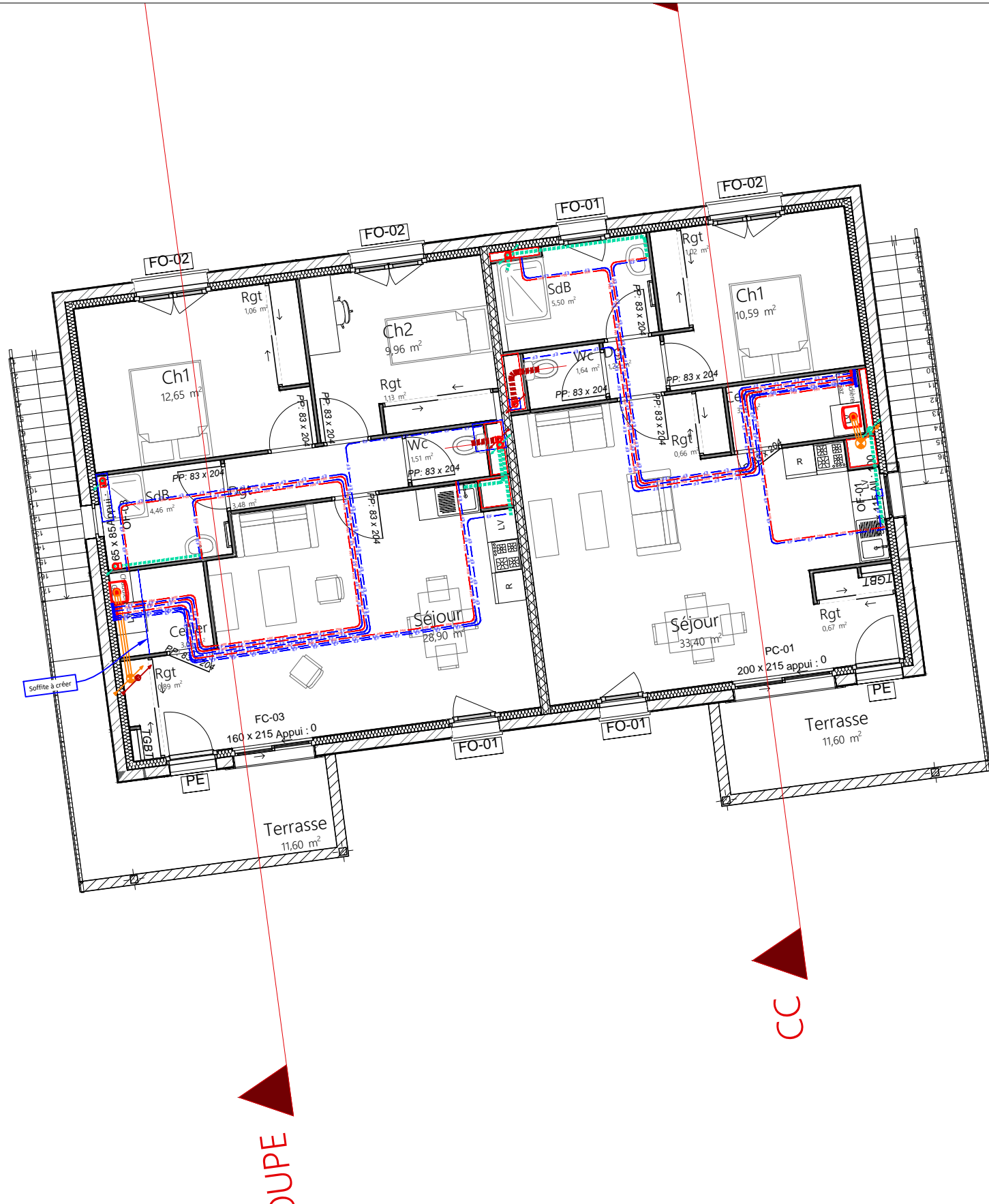
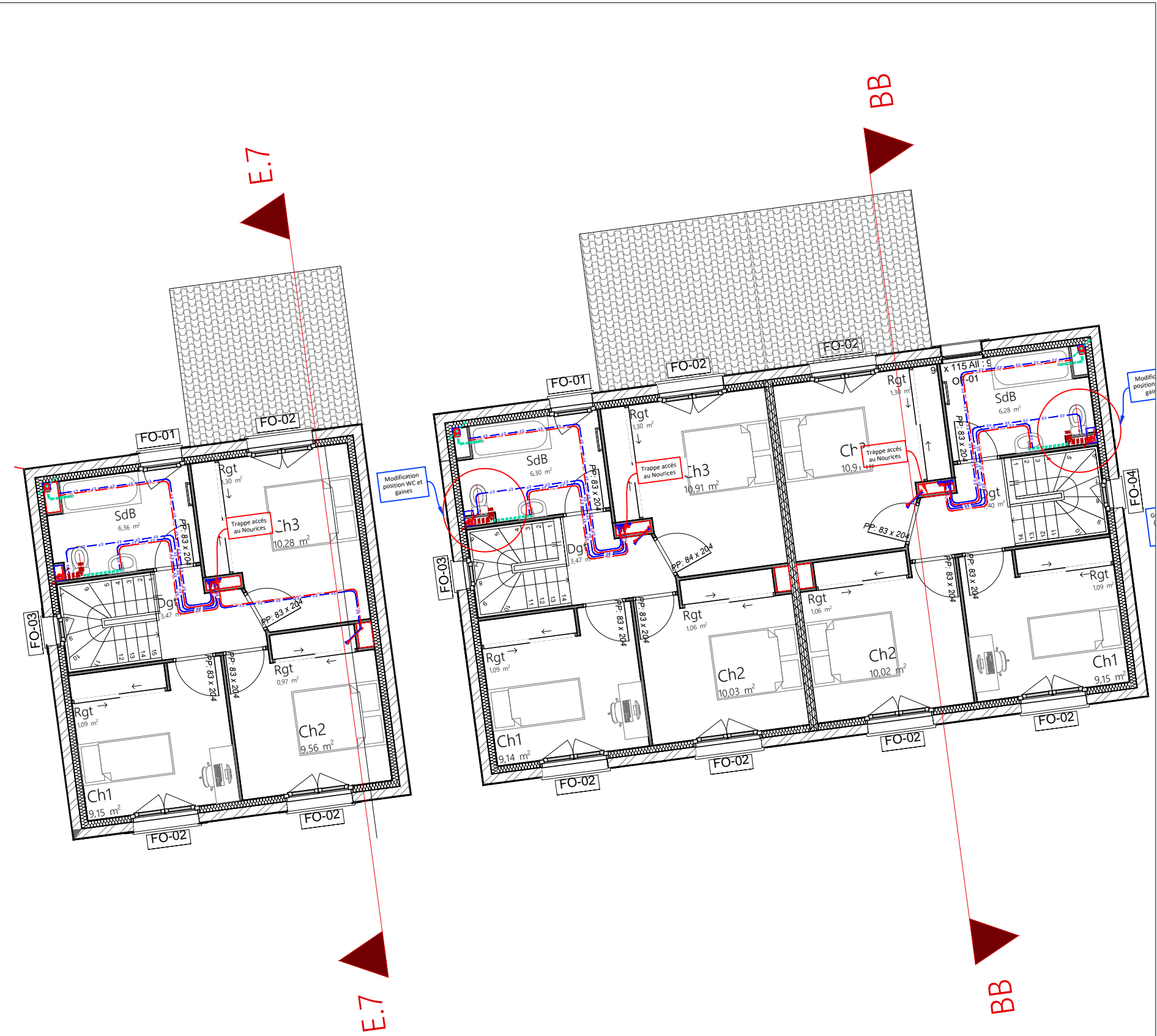
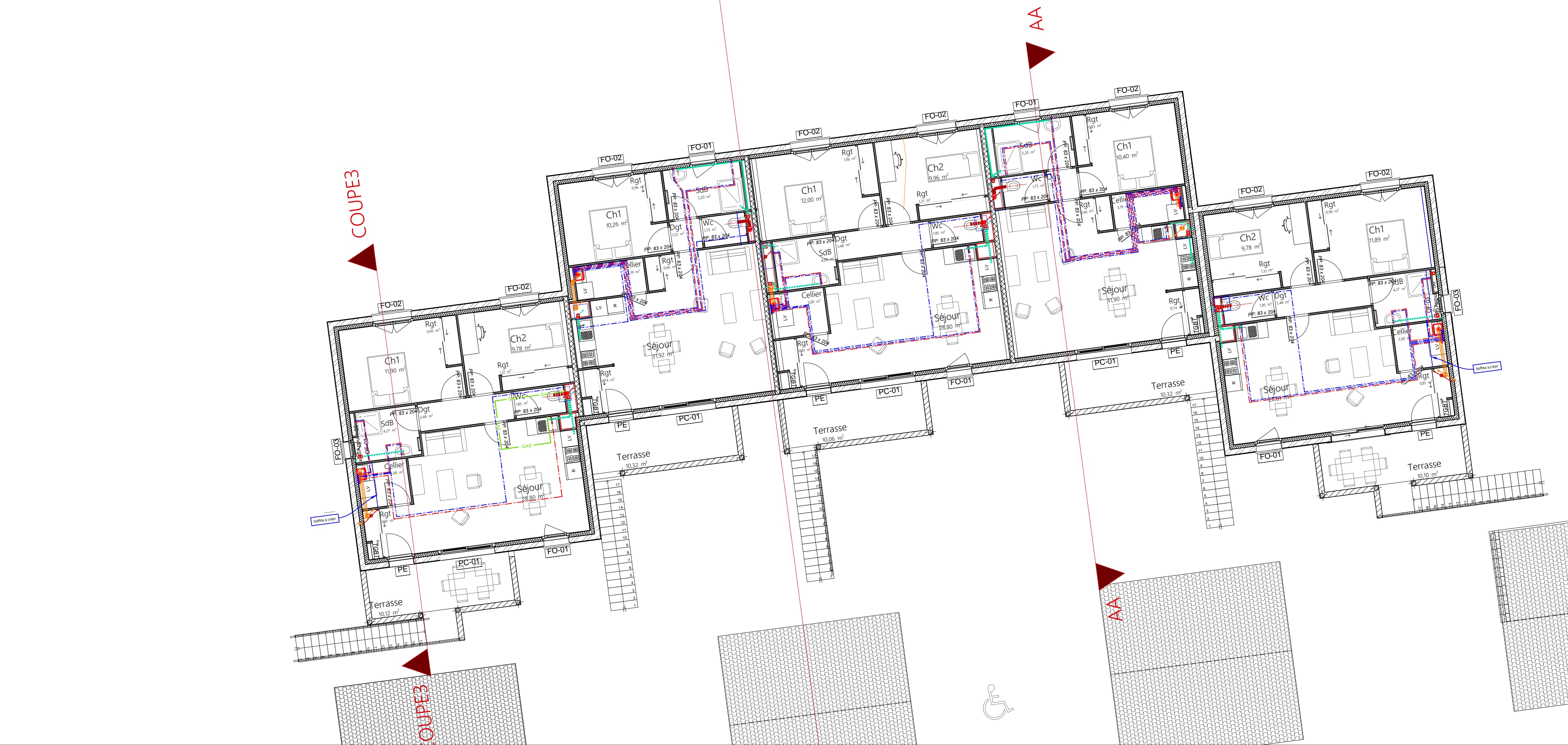
0	07/2021	ORIGINE DU DOCUMENT PHASE PRO	TG	AD	LL
Indice	Date	Modifications	Dessiné	Vérifié	Approuvé

ETABLI PAR :
OTCE
MIDI-PYRÉNÉES
95, rue des Amidonniers BP 7047
31069 TOULOUSE Cedex 7
Tel : 05 61 23 13 55

N° d'affaire:
T21141

N° du plan: **202**
Echelle : 1/100

Conformément aux lois en vigueur, ce dessin est notre propriété. Il n'est permis d'en faire usage qu'avec notre autorisation expresse et écrite.



LEGENDE

VMC
Colonne VMC
Bouches VMC
Entrée d'air menuiserie
EHL 6-44 L 39 dB - BLC/WHI

SANITAIRE

Nourrice
Chute Eau usée
Chute Eau vanne
Chute Eau pluviale
Colonne Eau froide
Colonne GAZ
3CE
Eau usée
Eau vanne
Eau pluviale
Eau froide en encastré
Eau chaude Sanitaire en encastré
GAZ en encastré
Réseaux Chauffage en encastré
Réseaux Chauffage en encastré
Réseaux PAC
Réseaux PAC

Radiateur acier
Sèche serviette